

Instrução para instalação das Cadeias Certificado Digital tipo A1 e A3

Sistemas Operacionais:

Microsoft Windows XP SP3
Microsoft Windows Vista
Microsoft Windows 7
Microsoft Windows 8
Microsoft Windows 8.1

Instalando as Cadeias de Certificados Digitais

Manual de configuração para computadores com Sistemas Operacionais Windows XP Service (Pack 3), Windows Vista, Windows 7, Windows 8 e 8.1.

Por determinação da ICP Brasil, que regulamenta a certificação digital no País, a partir de 01 de Janeiro de 2012, o Brasil passou por uma inovação tecnológica na emissão de certificados digitais, processo denominado como “Cadeia V2”, com sistema de criptografia mais complexa e eficaz, tornando-os mais seguros e confiáveis.

Este manual foi elaborado em plataforma Windows 8.1 versão 64 bits.

Exibir informações básicas sobre o computador

Edição do Windows

Windows 8.1 Pro

© 2013 Microsoft Corporation. Todos os direitos reservados.

[Obtenha mais recursos com a nova edição do Windows](#)



Sistema

Processador: Intel(R) Core(TM) i5-4200U CPU @ 1.60GHz 2.30 GHz

Memória instalada (RAM): 4,00 GB

Tipo de sistema: Sistema Operacional de 64 bits, processador com base em x64

Caneta e Toque: Nenhuma Entrada à Caneta ou por Toque está disponível para este vídeo



Informações de Suporte

Cadeias de certificados da AR|PRIME - AC SOLUTI

Para o correto funcionamento do Certificado Digital emitido pela AR|PRIME em seu equipamento é necessário a instalação das nossas cadeias em seu navegador (browser).

As cadeias estão disponíveis em nosso site:

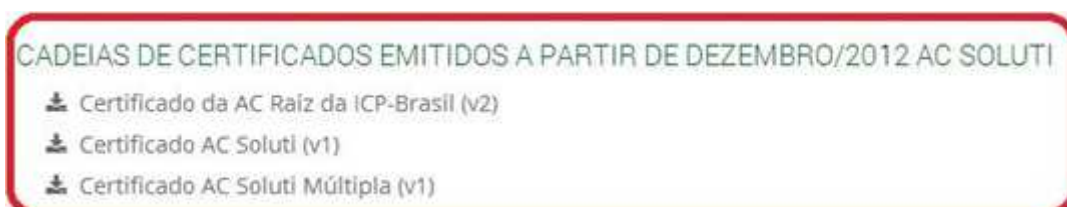
<http://www.arprime.com/suporte/repositorio/cadeia-arprime-ac-soluti/?action=preview>

ou utilize nosso instalador:

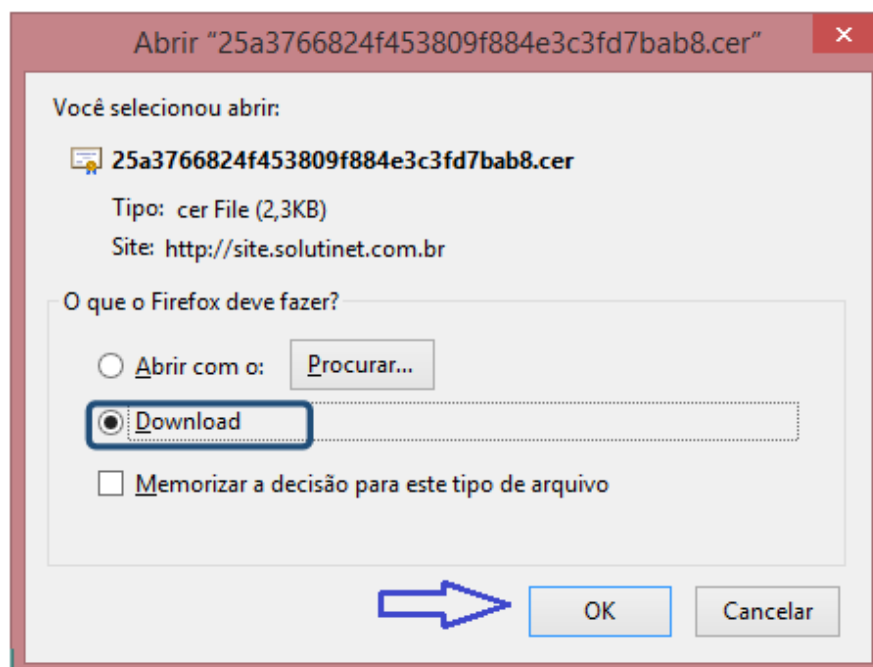
<http://www.arprime.com/suporte/downloads/>

Procedimentos

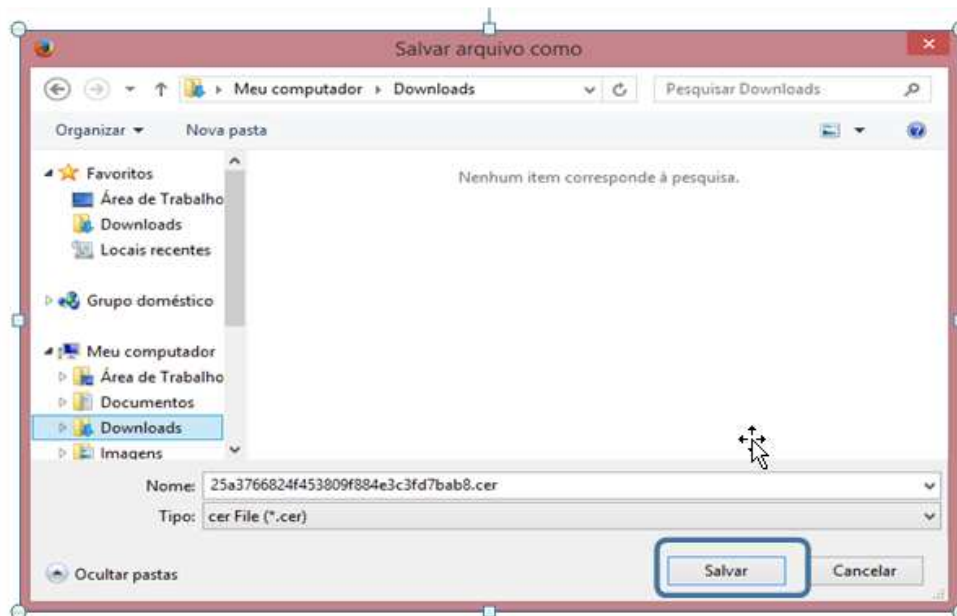
Clique em cadeias de certificados emitidos a partir de dezembro de 2012;



Efetue o download de cada cadeia em seu computador;

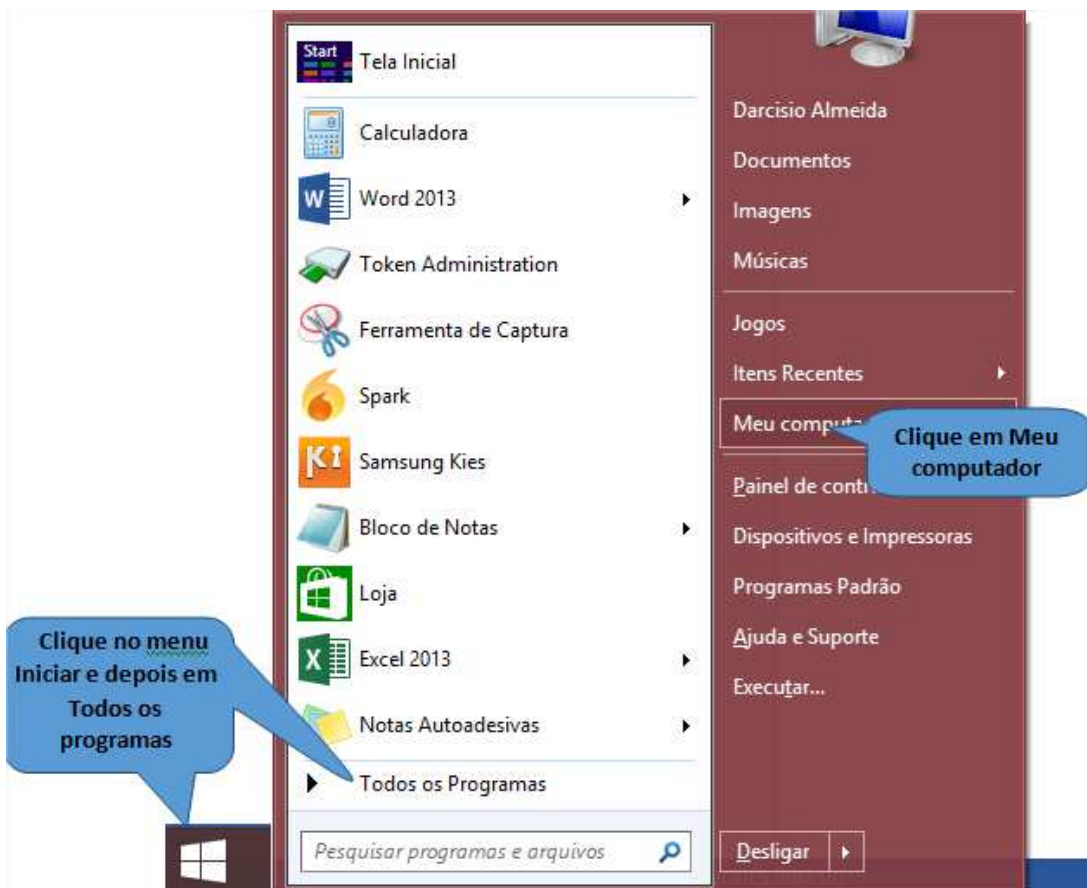


Clique em Salvar;

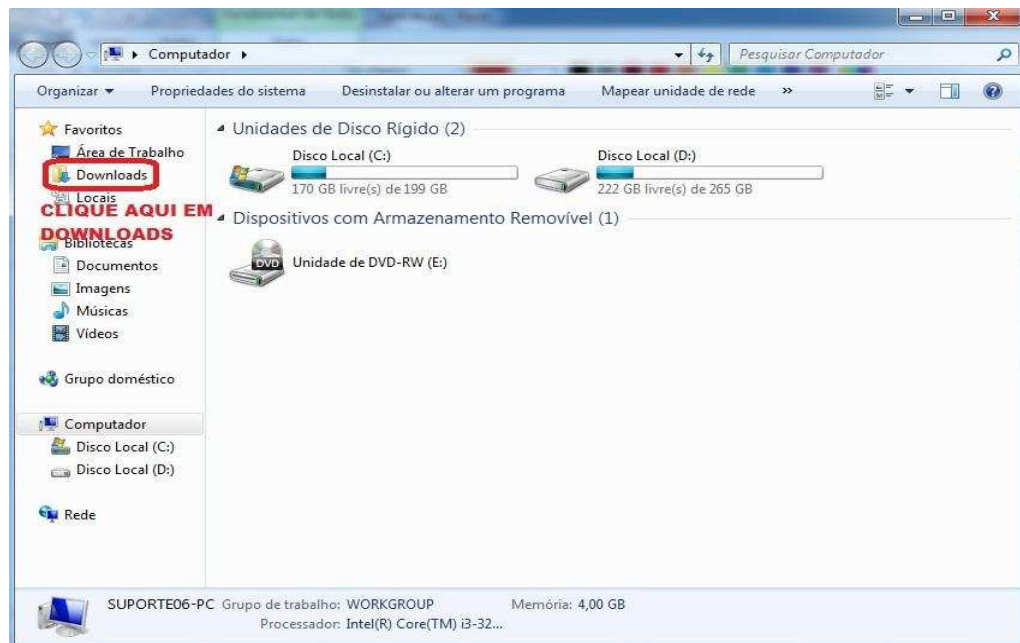


Após o download das cadeias siga os passos a seguir.

Clique no Menu > Iniciar > Todos os Programas > Meu computador;

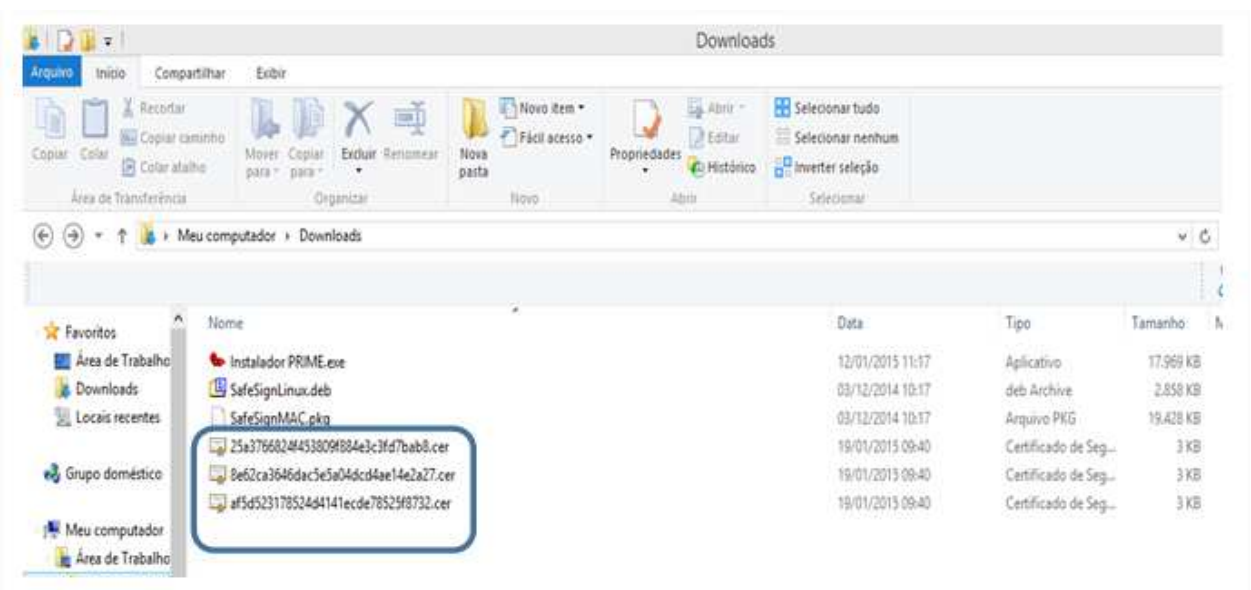


Clique na pasta Downloads para acessar as cadeias salvas;

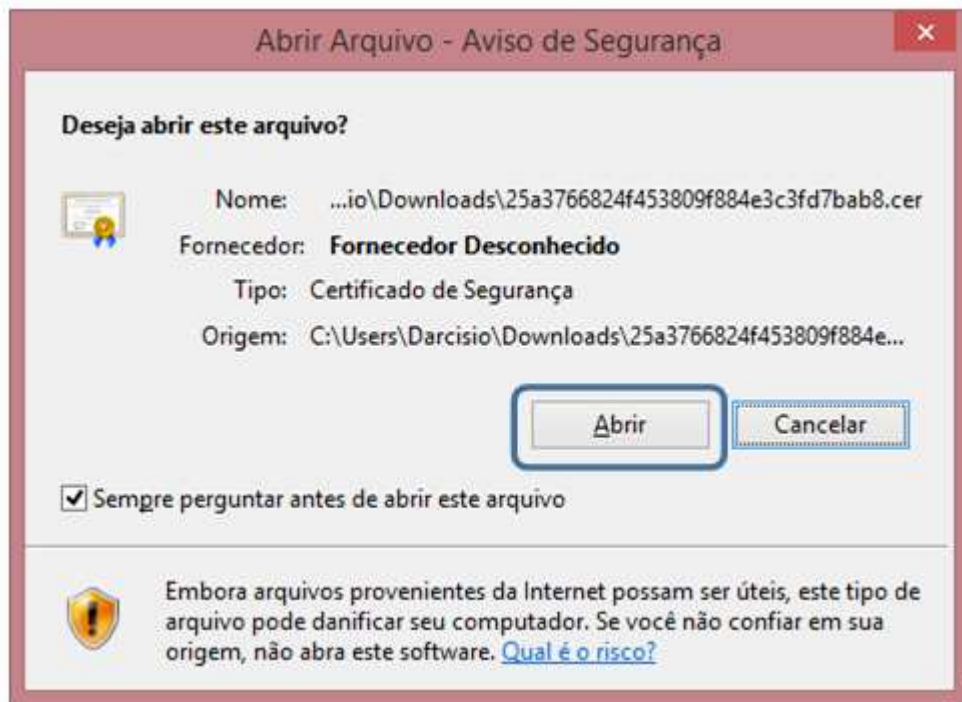


Esta configuração é para navegadores Internet Explorer e Google Chrome, para navegadores Firefox, será disponibilizado orientações ao final do manual.

Clique em cada uma das cadeias salvas e execute o procedimento a seguir;



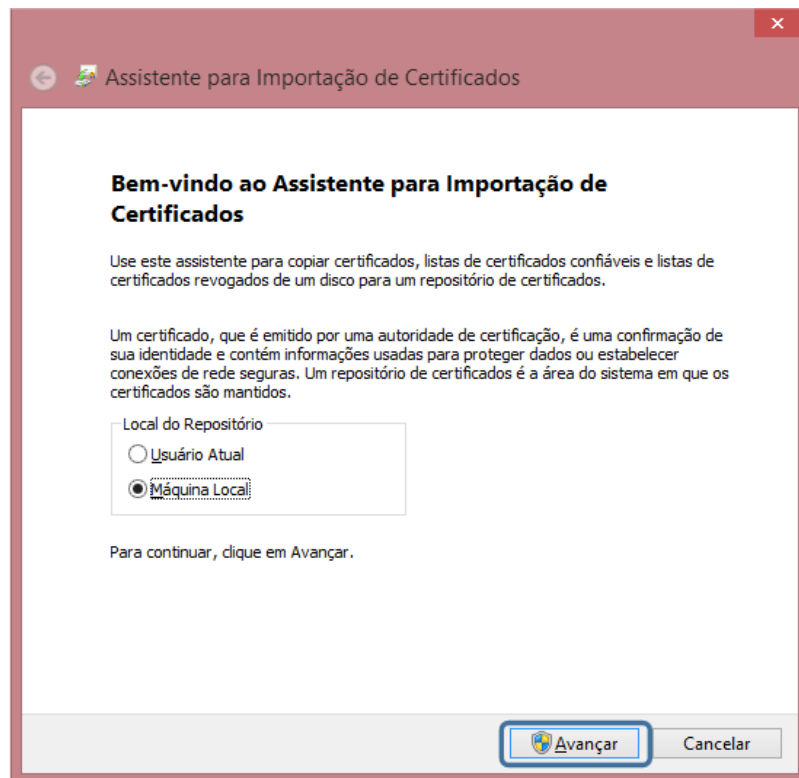
Clique em Abrir;



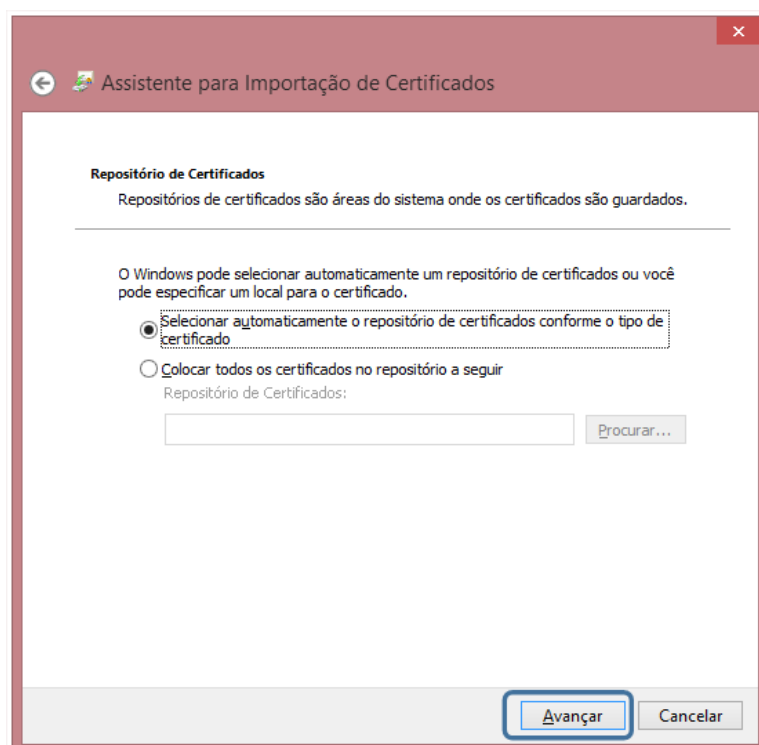
Clique em instalar certificado;



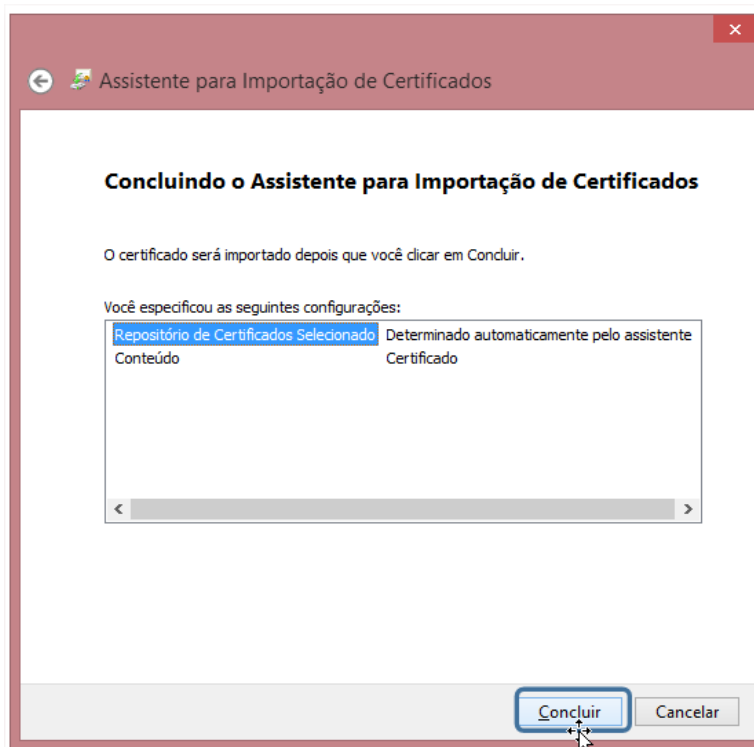
Clique em Avançar;



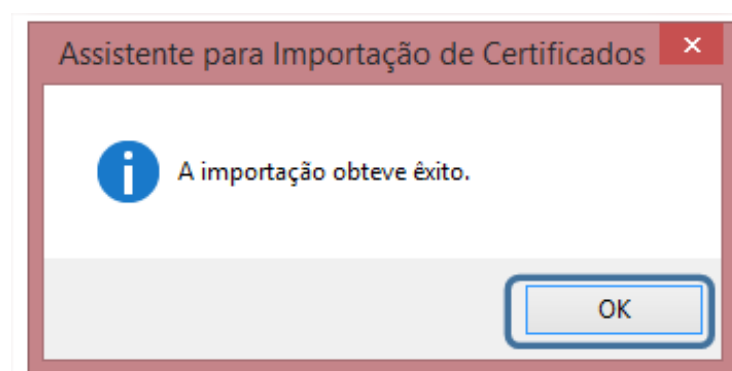
Clique em Avançar;



Clique em Concluir;



Clique em OK;



Lembre-se: Este procedimento deve ser feito para as 3 Cadeias.

Pelo Instalador AR|PRIME

Efetuar o download em;

<http://www.arprime.com/suporte/downloads/>

AR | PRIME

AR | PRIME Para Você - ePF Para Sua Empresa - ePJ NF-e CT-e Categorias Especiais Suporte

Home / Suporte / Downloads

MINHA CONTA

Pedidos
Ver lista de comparação
Lista de Desejos

Minha conta Cadastro

Downloads

Instalador|Prime

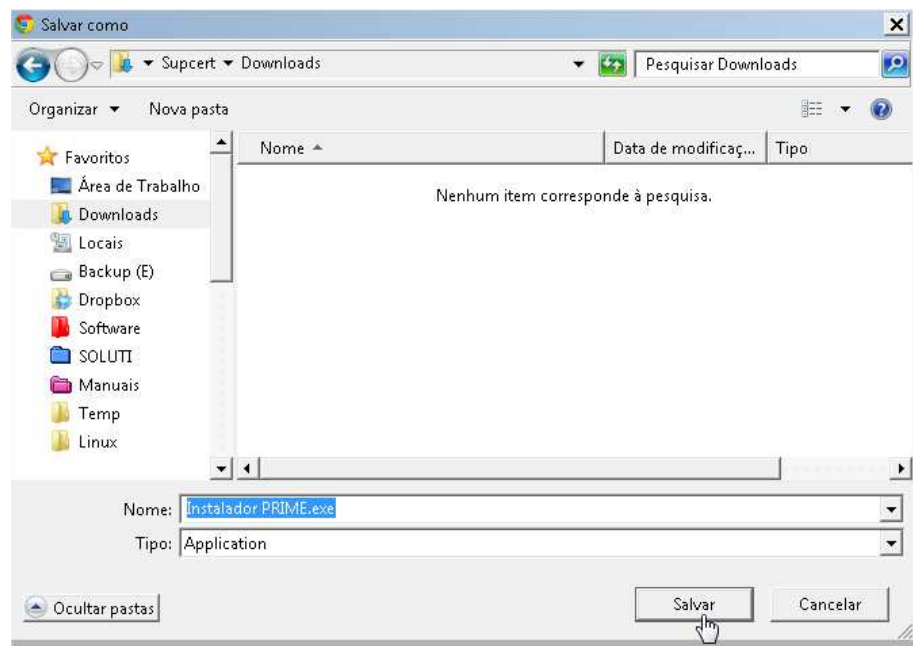
O Instalador|Prime é um software que faz toda a configuração em seu(s) equipamento(s) de forma simples, com apenas alguns cliques você instala e configura os itens necessários para funcionamento de seu certificado digital.


Compatível para Sistemas Operacionais Windows XP Service Pack3, Windows Vista, Windows 7, Windows 8 e 8.1, MacOS e Linux.

Atenção: Para prosseguir, é necessário ter permissão para instalar e desinstalar programas no computador (perfil de administrador). Em caso de dúvidas, verifique permissões com o seu Administrador de Rede.

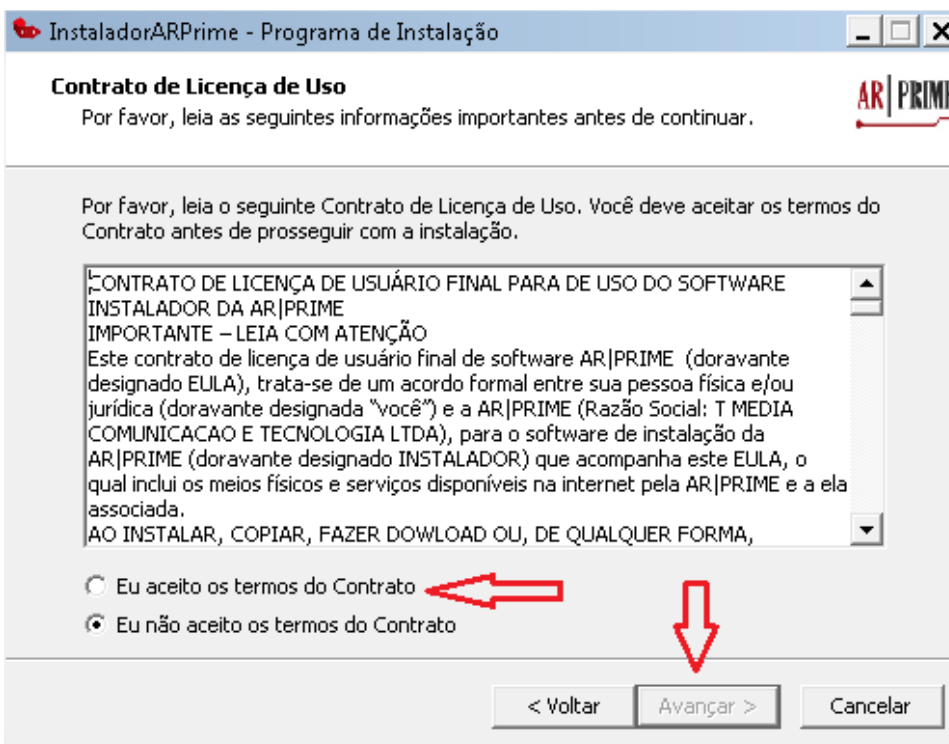
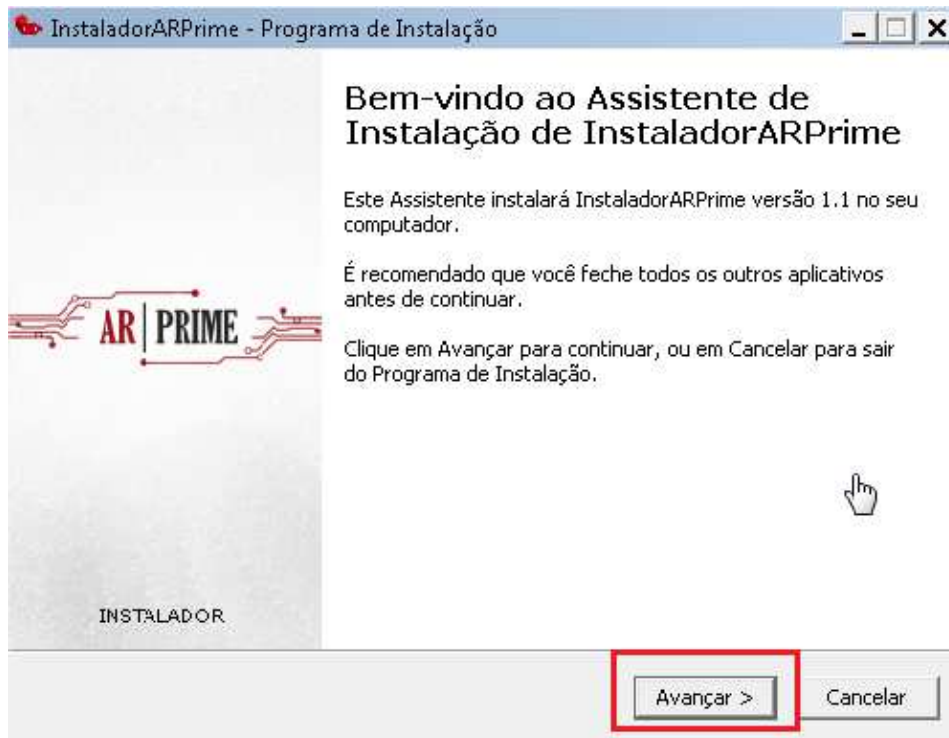
Clique para baixar o **Instalador|PRIME Windows** ←

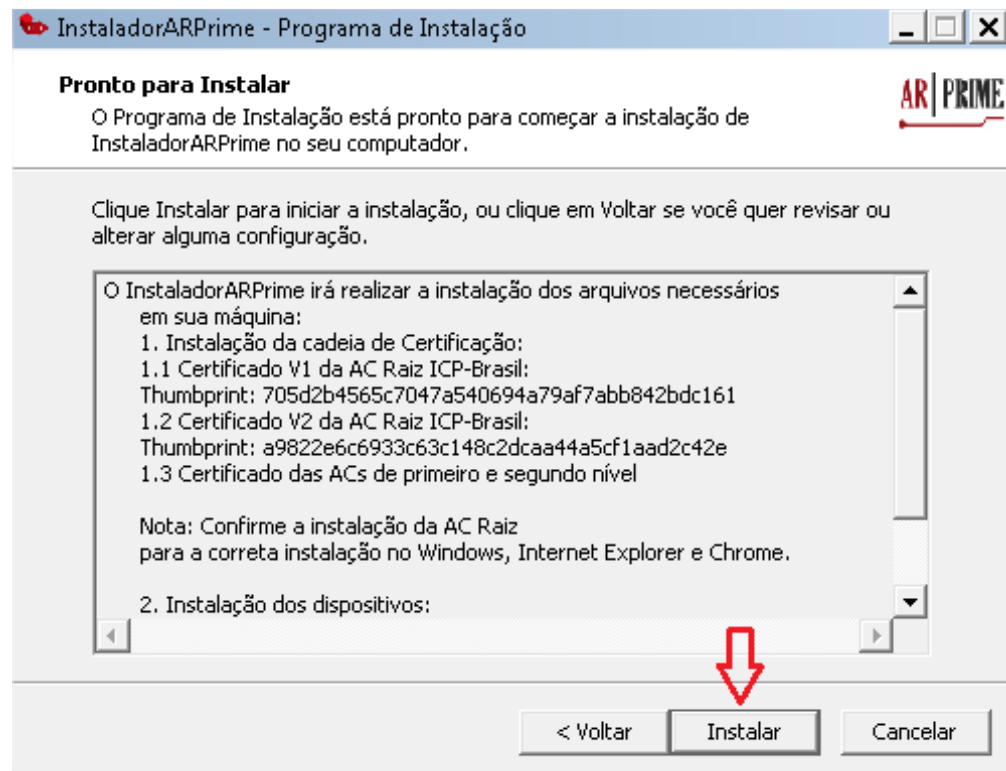
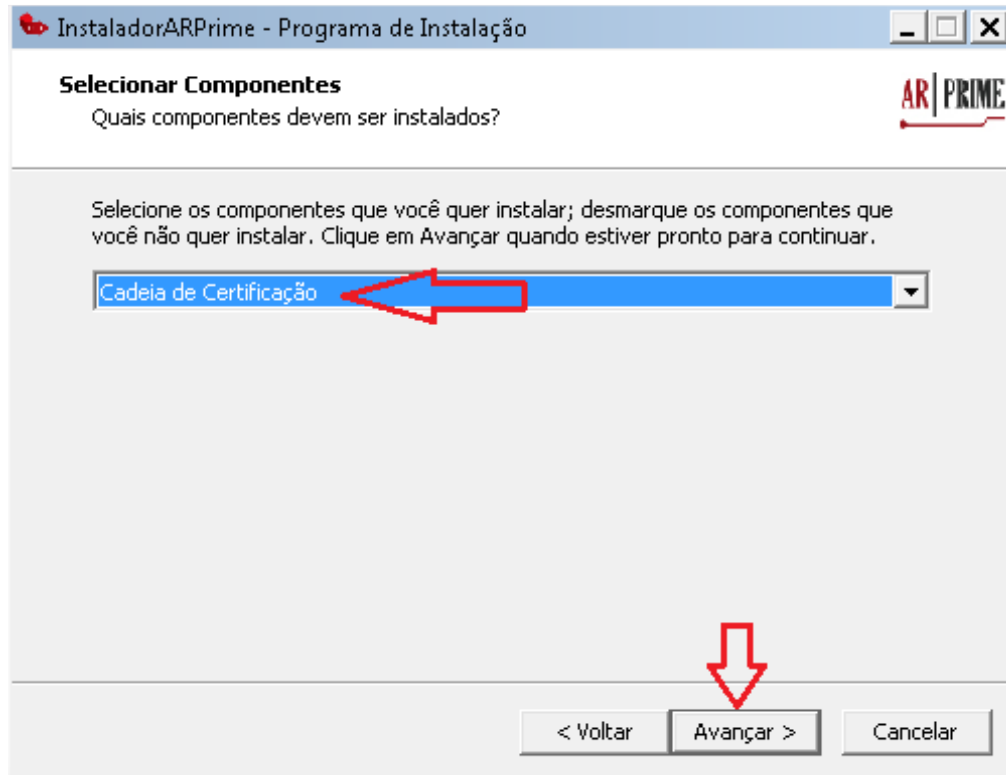
Clique para baixar o **Instalador|PRIME Linux**



 Instalador PRIME.exe


Duplo clique





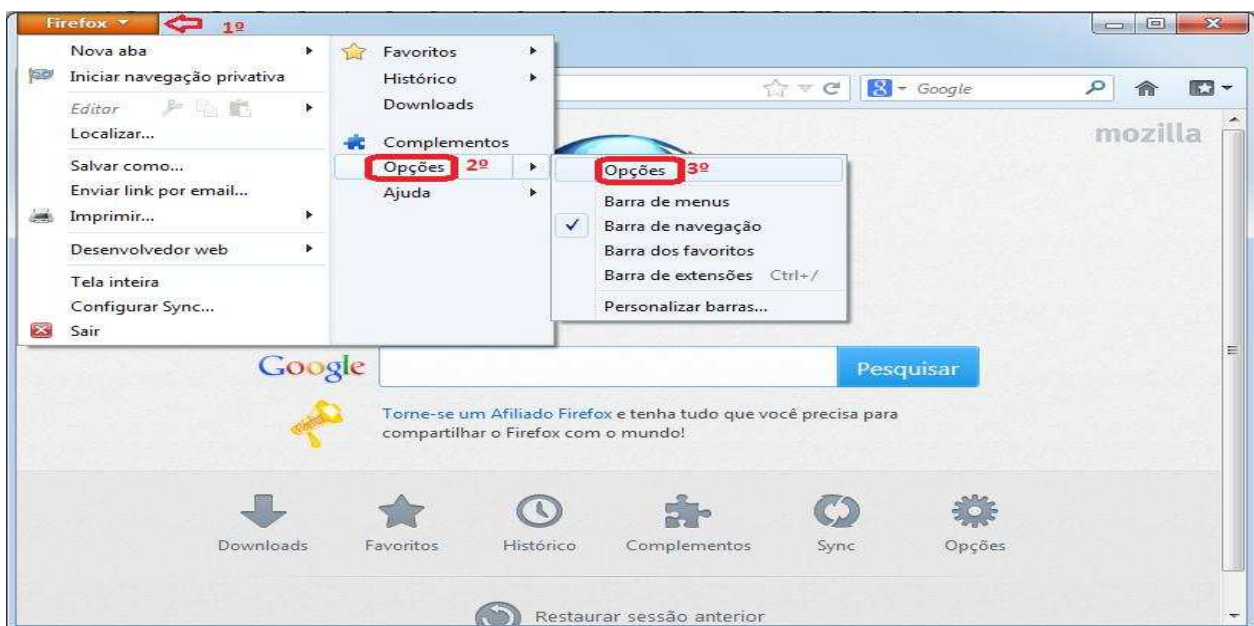
Instalando as cadeias no Mozilla Firefox

Após a baixa das três cadeias informadas, iremos iniciar a instalação de cada uma delas no Mozilla Firefox.

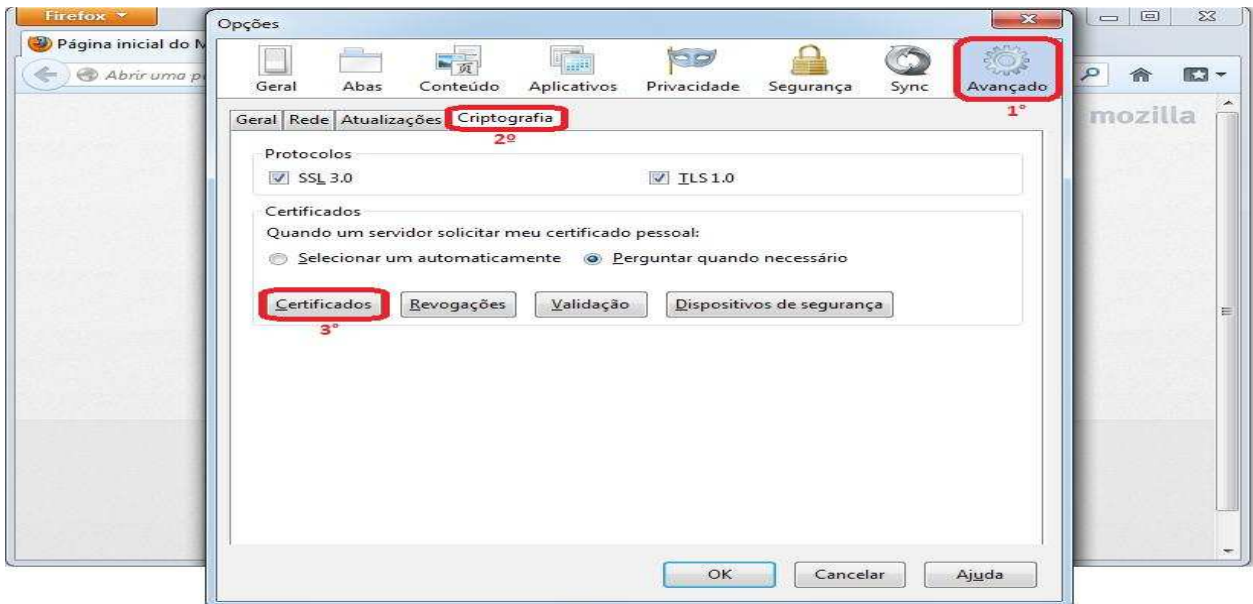
Abra o navegador Mozilla Firefox;



Clique no menu "Firefox" e clique em "Opções" conforme a imagem a seguir;



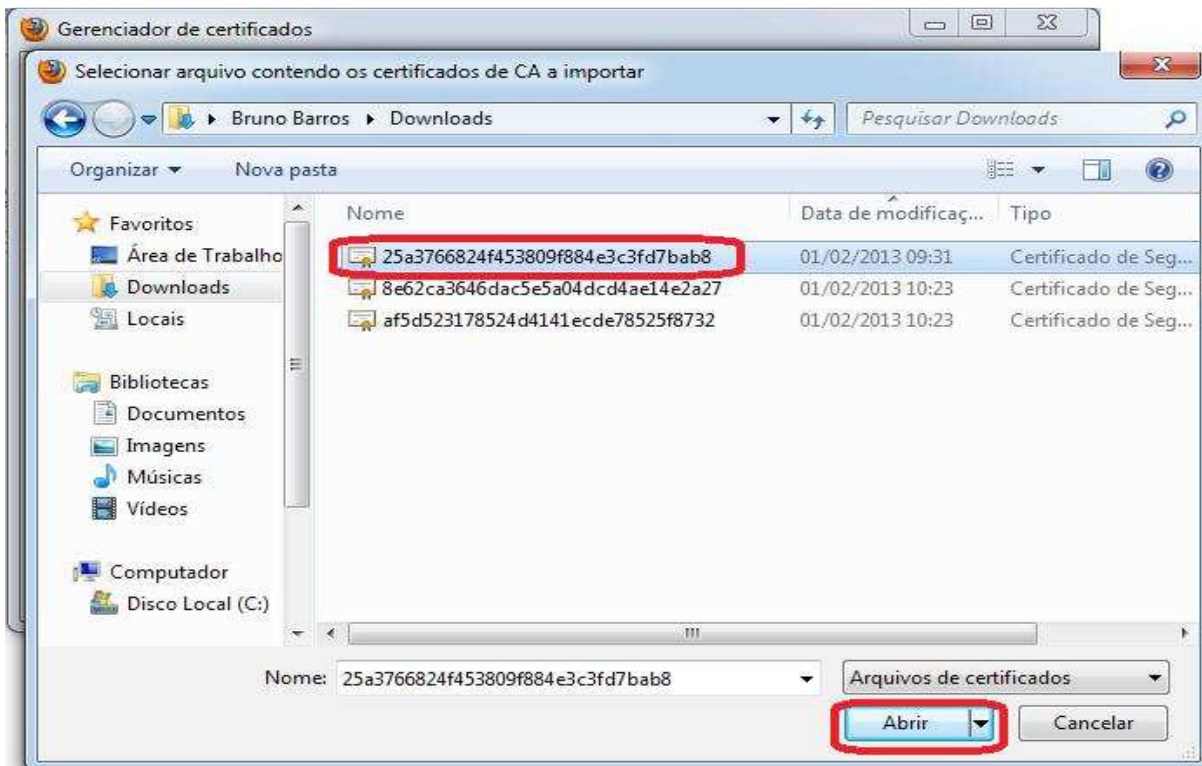
Selecione “Avançado”, “Criptografia” e “Certificados” conforme a sequência da imagem abaixo;



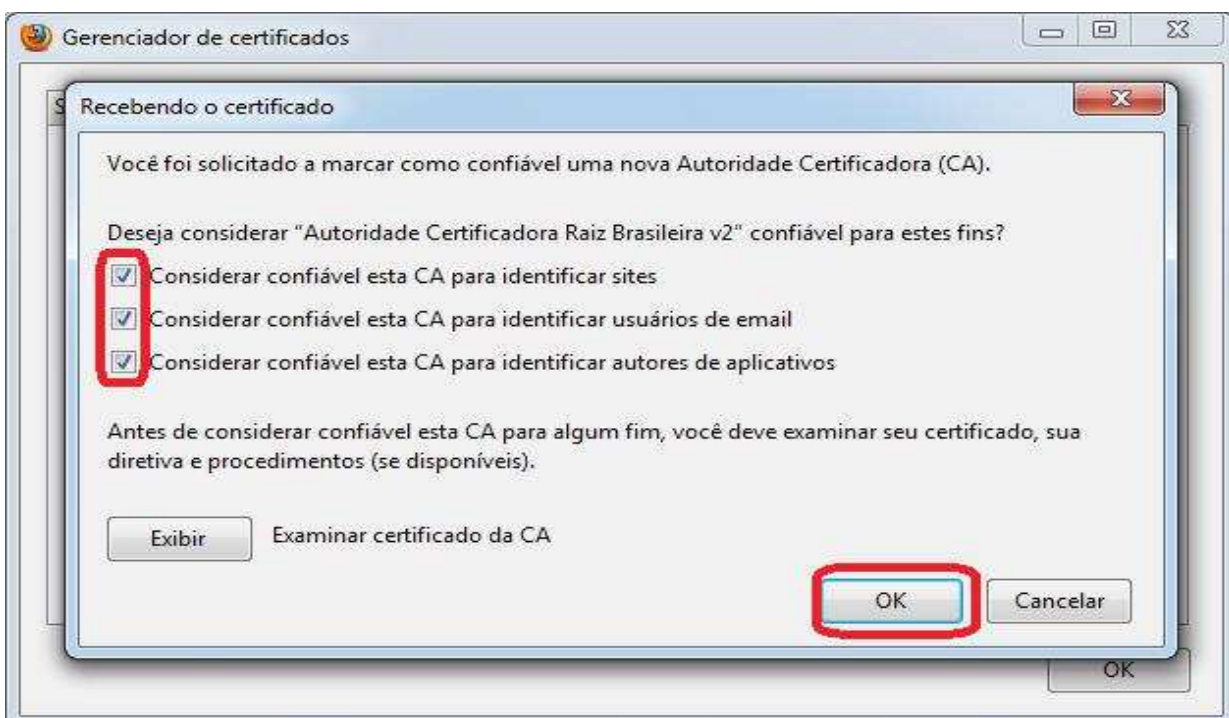
Clique em “Autoridades” e em seguida clique em “Importar...”;



Após clicar em “Importar...” será aberto a janela de pesquisa. Navegue até o local onde as cadeias estão salvas e selecione uma delas;

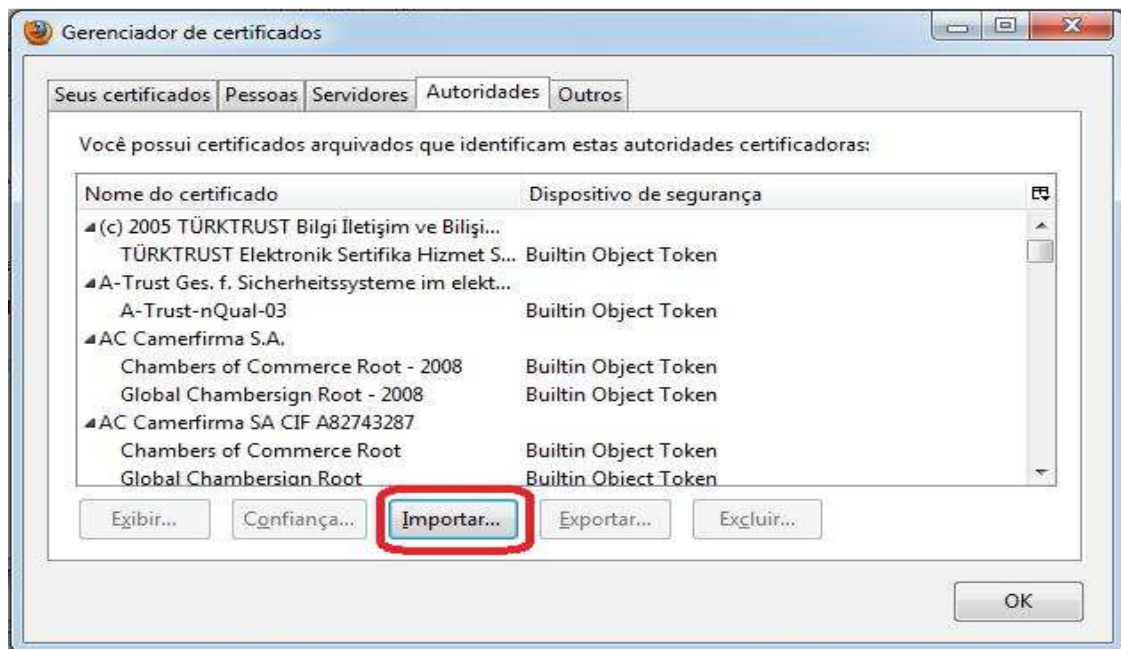


Selecionar uma das cadeias, será aberto a seguinte tela. Marque todas como confiável e clique em “OK”;

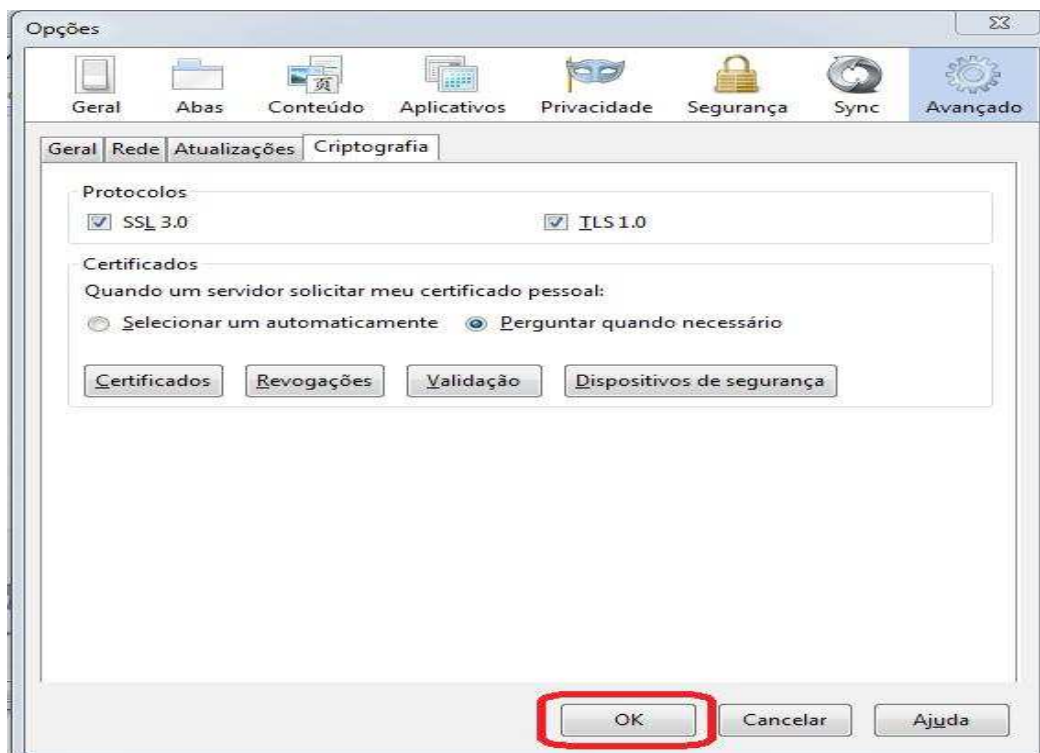


Após

Para instalarmos as outras duas cadeias restantes, clique em “Importar...” e repita os passos informados acima;



Após a instalação das três cadeias, clique em “OK”;



Clique em "OK".

